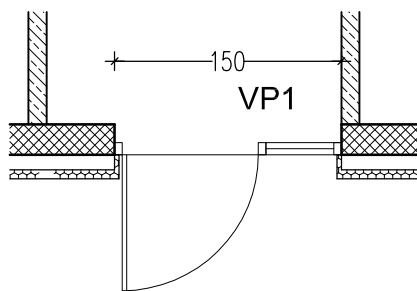
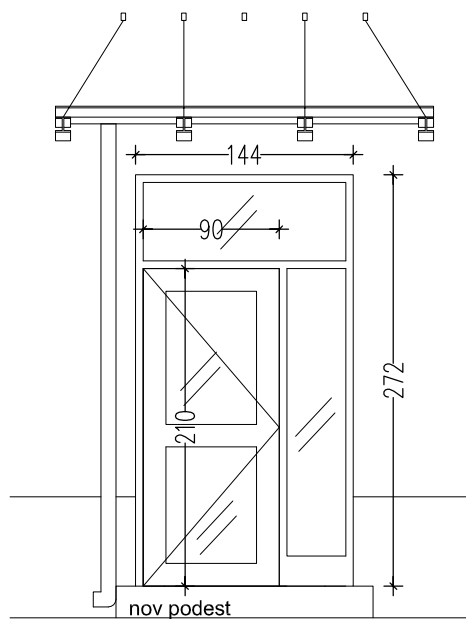


VSE MERE JE POTREBNO NA GRADBIŠČU PREVERITI OZ. USKLADITI!



### VP1- zunanja zastekljena vrata z osvetlobo in nadsvetlobo

zid. mera: obstoječa cca 150/272, svetla odprtina vrat: 90/210

kom.: 1

Zunanja enokrilna, steklena vrata, iz barvanih alu. profilov s prekinjenim toplotnim mostom. Zgoraj nadsvetlobo, ob vratih osvetlobo.

$U_{max}=1,6 \text{ W/m}^2\text{K}$

Zasteklitev: dvoslojna, termopan steklo, varnostno (kaljeno in lepljeno). Spodnji profil vrat in osvetlobe mora imeti 20 cm trdega cokla - iz vratnega profila.

Okovje tipsko: tečaji uležajeni, kovinska kljuka zaobljene oblike (Hoppe - kromirana) s cilindrično ključavnico s sistemskim ključem.

Dobava s spremno dokumentacijo (sistem "sistemskega" ključa,...).

Barve po RAL, določi projektant.

Vrata pred vgradnjo potrdi projektant.