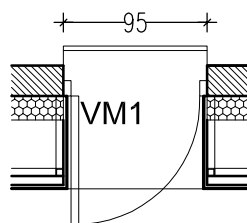
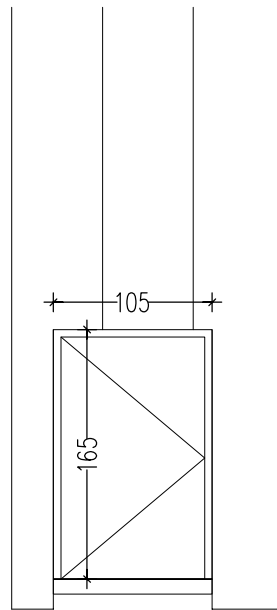


VSE MERE JE POTREBNO NA GRADBIŠČU PREVERITI OZ. USKLADITI!



nova vrata, dim 95x165 cm
toplotno izolirana, $U=1,6 \text{ W/m}^2\text{K}$

VM1- zunanja polna vrata, alu

zid. mera: obstoječa cca 95 /165 cm, svetla odprtina vrat: prilagoditi
kom.: 1

Zunanja enokrilna, vrata, iz barvanih alu. profilov s prekinjenim toplotnim mostom, s alu polnilom.

$U_{\max}=1,6 \text{ W/m}^2\text{K}$

Okovje tipsko: tečaji uležajeni, kovinska kljuka zaobljene oblike (Hoppe - kromirana) s cilindrično ključavnico s sistemskim ključem.

Dobava s spremno dokumentacijo (sistem "sistemskega" ključa,...).

Barve po RAL, določi projektant.

Vrata pred vgradnjo potrdi projektant.