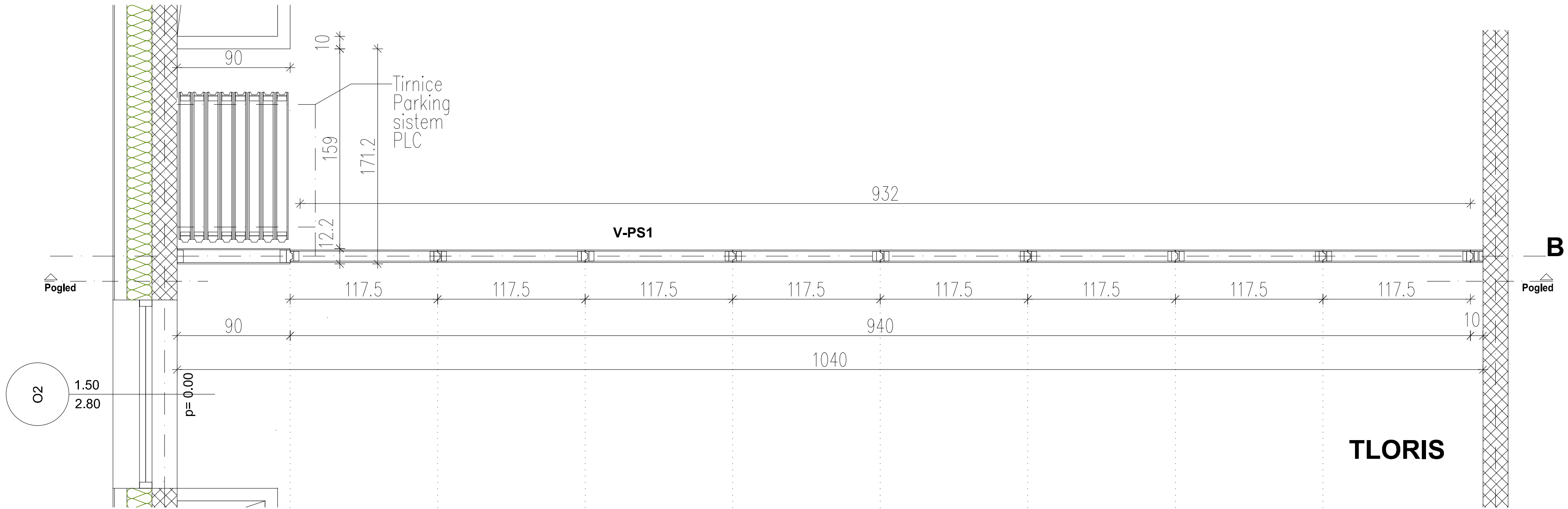


PREMIČNA STENA

PRITLIČJE - Predavalnica

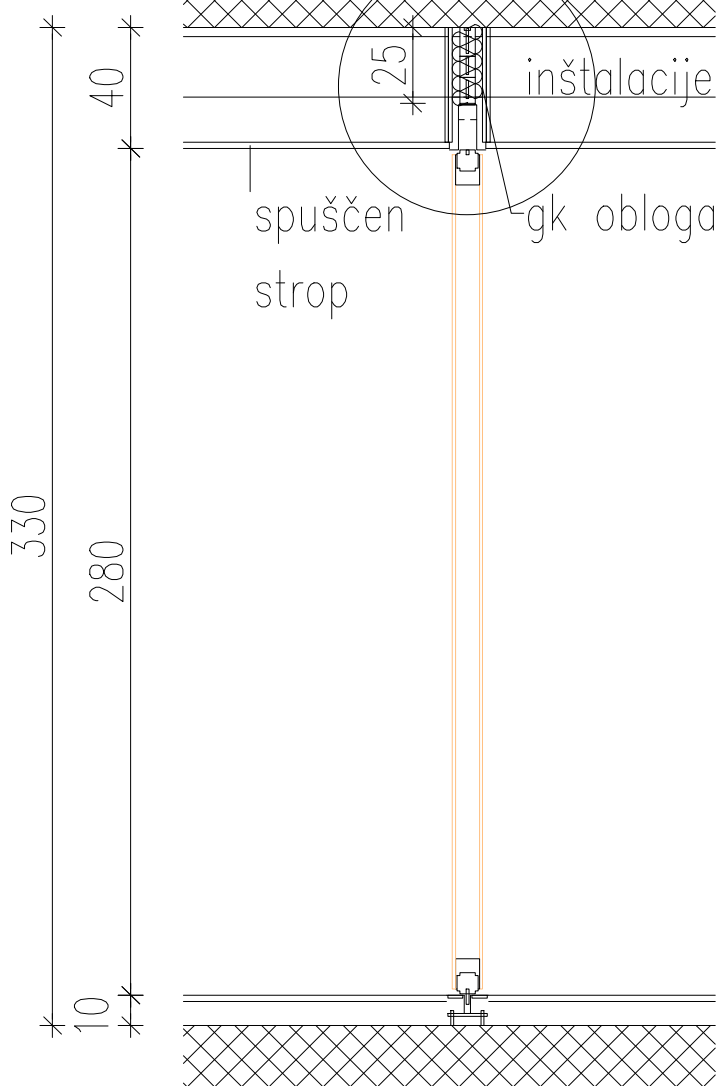


TLORIS

POGLED

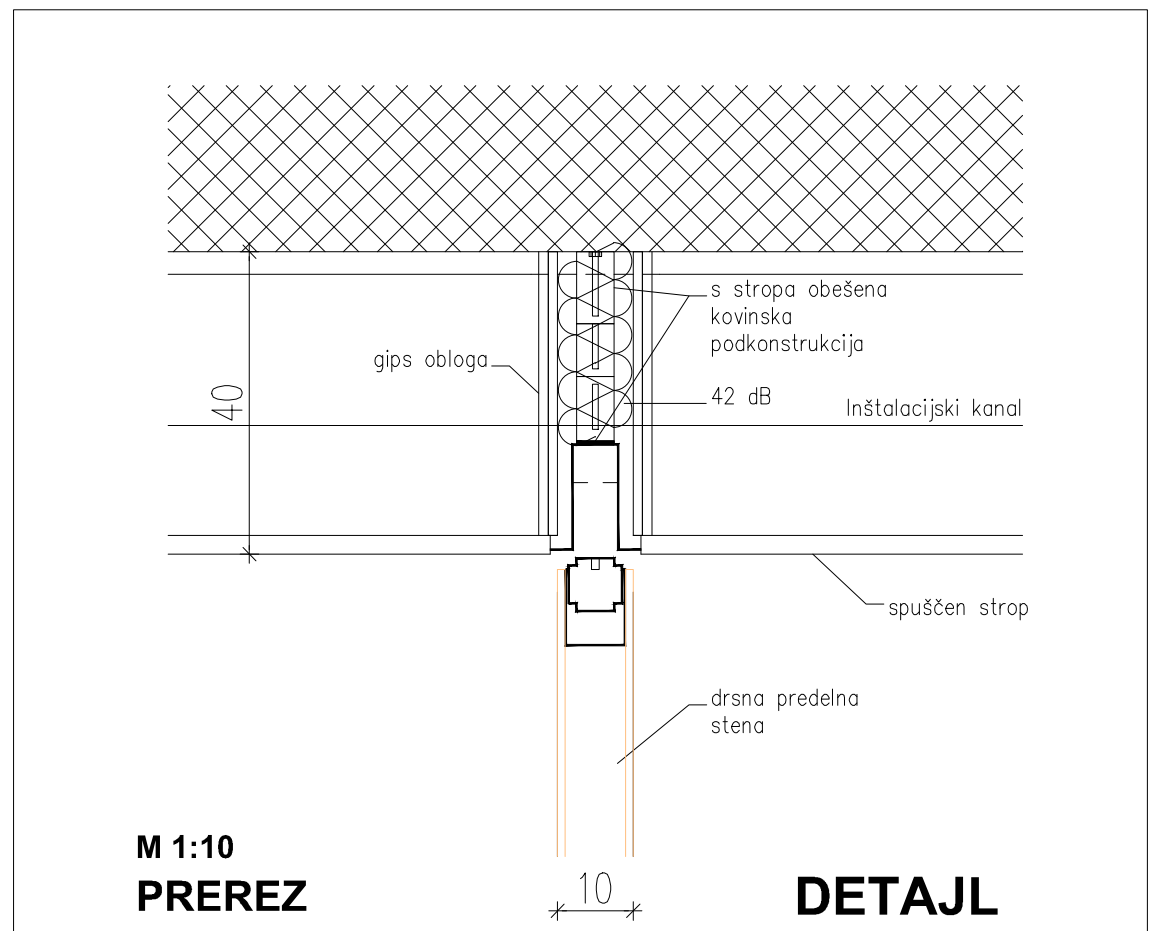
PREREZ

DETAJL



Fiksni del
premične
stene

Fiksni del
premične
stene



M 1:10
PREREZ

DETAJL

LASTNOSTI:	PREMIČNA STENA		
OPIŠ:	PREDELNA DRSNA STENA	ZASTEKLITEV:	
ZIDARSKA MERA:	1040/330	KLJUČAVNICA:	CILINDRIČNA
SVETLA MERA:	940/280	POŽ. ODPOR.:	
VGRADITEV:	BETON, KNAUF	ZVOČNA ODP.:	42 dB
PODBOJ:	ALUMINIJ ALI JEKLO	POSEBNOSTI:	
PRAG:	GUMA, PROFIL	OPOMBA:	
VRATNO KRILO:	ALUMINIJ-LAMINAT		

OBJEKT:	IJS – POSLOVNI OBJEKT O2	DATUM:	Oktober, 2013	ŠT. LISTA:
ŠT. PROJEKTA:	PZI	MERILLO:	1:50	13