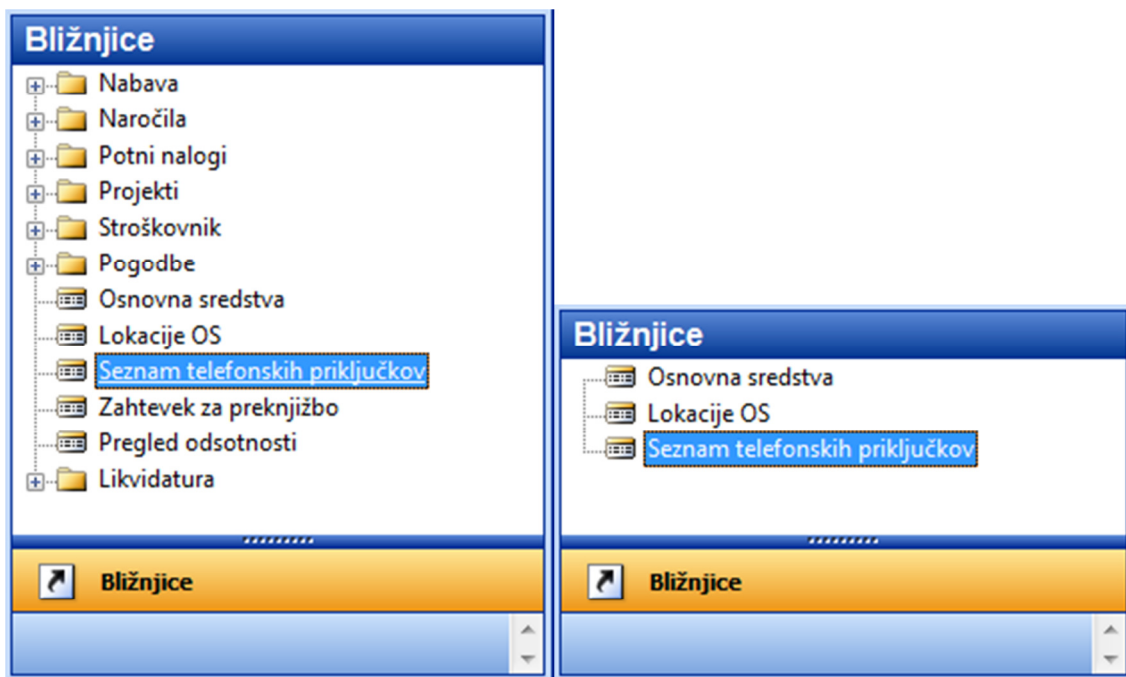


3 EVIDENCA TELEFONSKIH PODATKOV

3.1 Telefonski priključki

Za evidenco telefonskih priključkov skrbijo Tehnični servisi (TS). Evidenca pomeni vnos telefonskih priključkov v šifrant ter določanje spremljajočih podatkov, kot so npr.: št. priključka tel. centrale, interna številka, šifra lokacije, tip aparata ipd.

Seznam telefonskih priključkov se v IJSvisionu nahaja v meniju **Bližnjice** -> **Seznam telefonskih priključkov**



Slika 7: Nahajanje vnosnega obrazca za evidenco telefonskih priključkov

Številka	Številka priključka telefonske centrale	Interna številka	Par	Port	RG	Hišne naprave	Tip CTX	Tip aparata	Vrsta priključka	Šifra lokacije	LOS kraj priključka	LOS Naslov priključka	LOS Lokacija	LOS Štaba	LOS Prostor	Wilki soba	TS Št. Sobe	Šif. centrale	Blokirano	Sma zapis	Opcion		
14773428	14773428	3428				236/2	POTS	Kongtel	CTX nad 100 PSTN priklju...	T-435	1000 Ljubljana	Teslova ulica 30			4	435	417 430, 417...			Tes	✓		
14773429	14773429	3429				418 0-2607...	POTS	Kongtel	CTX nad 100 PSTN priklju...	VR1	1000 Ljubljana	Jamova cesta 39	VRAT.	P	VR1					JAMOVA 39	Jam	✓	
14773430	14773430	3430				220/17	POTS	Kongtel	CTX nad 100 PSTN priklju...	N405						N405				N403	Jam	✓	
14773431	14773431	3431				63 0-2607...	POTS	Kongtel	CTX nad 100 PSTN priklju...	K592						K592				K-592	Jam	✓	
14773432	14773432	3432				226 / 73	POTS	Kongtel	CTX nad 100 PSTN priklju...	VR1	1000 Ljubljana	Jamova cesta 39	VRAT.	P	VR1					C096	Jam	✓	
14773433	14773433	3433				64 0-2607...	IT	Tipni IS3	CTX nad 100 PSTN priklju...	C168	1000 Ljubljana	Jamova cesta 39	C		1 C168	C103				C197	Jam	✓	
14773434	14773434	3434				232 / 23	POTS	Kongtel	CTX nad 100 PSTN priklju...	232										233, 234	232	Jam	✓
14773435	14773435	3435				236/3	POTS	Kongtel	CTX nad 100 PSTN priklju...	T-415	1000 Ljubljana	Teslova ulica 30			4 415/417	TESLOV...				417, 418	Tes	✓	
14773436	14773436	3436				65 0-2607...	POTS	Kongtel	CTX nad 100 PSTN priklju...	C207	1000 Ljubljana	Jamova cesta 39	C		2 C207					C 207	Jam	✓	
14773437	14773437	3437				66 0-2607...	POTS	Kongtel	CTX nad 100 PSTN priklju...	C104										C104	Jam	✓	
14773438	14773438	3438				418 0-2607...	POTS	Kongtel	CTX nad 100 PSTN priklju...	2109	1000 Ljubljana	Jamova cesta 39	JP		1 J110					J 110	Jam	✓	
14773439	14773439	3439				226 / 80	POTS	Kongtel	CTX nad 100 PSTN priklju...	E17										E17	Jam	✓	
14773440	14773440	3440				236/4	POTS	FAK	CTX nad 100 PSTN priklju...	109										109	Tes	✓	
14773441	14773441	3441				419 0-2607...	POTS	Kongtel	CTX nad 100 PSTN priklju...	C151										C151	C151	Jam	✓
14773442	14773442	3442				420 0-2607...	POTS	Kongtel	CTX nad 100 PSTN priklju...	D3										D3	D3	Jam	✓
14773443	14773443	3443				421 0-2607...	POTS	Kongtel	CTX nad 100 PSTN priklju...	E2	1000 Ljubljana	Jamova cesta 39	E	P	E2	KONTEJNER	KONTEJNER				Jam	✓	
14773444	14773444	3444				422 0-2607...	POTS	Kongtel	CTX nad 100 PSTN priklju...	121										121, 124B	121	Jam	✓
14773445	14773445	3445				236/5	POTS	Kongtel	CTX nad 100 PSTN priklju...	T-410	1000 Ljubljana	Teslova ulica 30			4	410					410	Tes	✓

Slika 8: Vnosni obrazec za evidenco mobilnih števil

V tem obrazcu so pripravljena polja:

Ime polja	Opis
Številka	Vpišemo številko. Pri vnosu v seznam smo izpustili začetno ničlo. V seznam lahko dodajate nove telefonske številke. (Seznam je nastal na podlagi obstoječih Excel tabel v TS.)
Številka priključka telefonske	Vpišemo številko priključka telefonske centrale.

centrale	Pri vnosu v seznam smo izpustili začetno ničlo. V seznam lahko dodajate nove telefonske številke ali ukinjene številke. (Seznam je nastal na podlagi obstoječih Excel tabel v TS.) Številke priključkov telefonske centrale so v večini primerov enake, kot so številke, ni pa vedno tako (v primeru stanovanj).
Interna številka	Vpišemo 4 mestno interno telefonsko številko. Običajno zadnje 4 številke številke telefonskega priključka centrale.
Par	Vnesemo vrednost.
Port	Vnesemo vrednost.
RG.	Vnesemo vrednost.
Hišne reglete	Vnesemo vrednost.
Tip CTX	Vnesemo ali izberemo vrednost.
Tip aparata	Vnesemo ali izberemo vrednost.
Vrsta priključka	Vnesemo ali izberemo vrednost.
Šifra lokacije	Vnesemo ali izberemo vrednost. <i>Opomba: vse vrstice je potrebno potrditi! Vnaprej vpisane podatke lahko potrdimo tudi v CPO z obdelavo po potrditvi iz TS.</i>
LOS Kraj priključka	Ob potrditvi šifre lokacije se bo pripisala privzeta vrednost iz seznama Lokacije OS (LOS).
LOS Naslov priključka	Ob potrditvi šifre lokacije se bo pripisala privzeta vrednost iz seznama Lokacije OS (LOS).
LOS Lokacija	Ob potrditvi šifre lokacije se bo pripisala privzeta vrednost iz seznama Lokacije OS (LOS).
LOS Etaža	Ob potrditvi šifre lokacije se bo pripisala privzeta vrednost iz seznama Lokacije OS (LOS).
LOS Prostor	Ob potrditvi šifre lokacije se bo pripisala privzeta vrednost iz seznama Lokacije OS (LOS).
Ima zapis	Vrednosti ne morete spreminjati. V primeru, da ima podatke kljukico pomeni, da je številka <i>v uporabi v evidenci telefonskih števil, ki je v skrbništvu Sekretariata. Možnost urejanja evidence telefonskih števil ima tudi TS preko gumba Funkcije -> Projekt</i>
* Wiki Soba	Podatek o sobi (šifra lokacije), kot smo ga dobili na spletni strani IJS. Do zaključka vnosa bo na voljo, potem bo polje umaknjeno.
* TS Št. Sobe	Podatek o sobi (šifra lokacije), kot smo ga dobili v seznamu iz TS. Do zaključka vnosa bo na voljo, potem bo polje umaknjeno.
* Lokacija za tel. centralo	Podatek o sobi (šifra lokacije), kot smo ga dobili v seznamu iz TS. Do zaključka vnosa bo na voljo, potem bo polje umaknjeno.
Blokirano	Polje ovrednotimo s kljukico, v kolikor želimo blokirati št. tel. priključka.
Opomba	Polje je namenjeno komentarjem uporabnika in dovoli vpis 250 znakov s presledki.

Obrazložitev gumbov:

- I. **»Izpisi«**: na tem gumbu se nahajajo izpisi. Trenutno je na voljo izpis seznama priključkov v enoti. Program preverja kdo je plačnik tel. priključka, kar je tudi pogoj, da se številka izpiše.
- II. **»Pogledi«** na tem gumbu imamo tri možnosti:

Oblikovanje dokumenta: STG

Datum: 2.12.2013

1. »Kartica«: ko smo postavljeni na eno izmed vrstic pritisnemo možnost »Kartica«. Odpre se nam kartica telefonske številke.

Kartica ima v fazi potrjevanja in vnašanja vrednosti 'Šifer lokacij' v seznamu ali na kartici namen pomoči pri določitvi Šifre lokacije. Kartica predstavlja nekakšno matrico izvornih kontaktnih podatkov:

- spletna stran IJS (kratica: Wiki),
- kartica delavca IJSvision (kratica: KE)
- podatki iz seznamov TS (kratica; TS).

Ko bo vnos zaključen bomo »odvečne« podatke umaknili in naredili kartico z manj, vendar ključnimi podatki (kot je v seznamu).

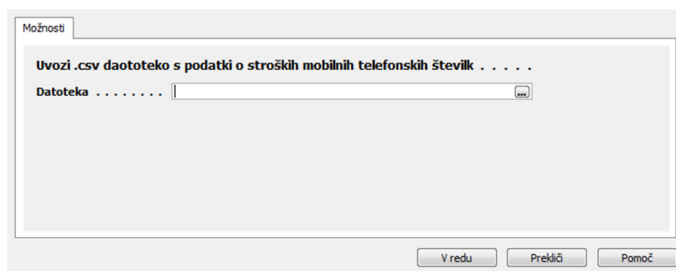
2. »Lastnik«: ko smo postavljeni na eno izmed vrstic pritisnemo možnost »Lastnik«. Odpre se nam lastniška struktura prostora v katerem je telefonska številka.

3. »Projekt«: ko smo postavljeni na eno izmed vrstic pritisnemo možnost »Projekt«. Odpre se nam vnosni obrazec za pregled imenika, kar poleg Sekretariata vzdržujejo tudi TS. Tu lahko ročno spremenimo oz. določimo projekt, katerega naj bremenijo mesečni stroški. V tem obrazcu so pripravljena polja:

Ime polja	Opis
Številka	Preko izbornega okna izberemo številko. Pri vnosu v seznam smo izpustili začetno ničlo.
Interna številka	Preko izbornega okna izberemo 4 mestno interno telefonsko številko. Običajno zadnje 4 številke številke telefonskega priključka centrale.
Veljavno od	Začetni datum veljavnosti podatkov v vrstici.
Veljavno do	Končni datum veljavnosti podatkov v vrstici.
Št. zaposlenega	V izbornem oknu izberemo številko zaposlenega. Seznam zaposlenih vsebuje matične številke primarne veljavne razporeditve na današnji dan (datum obdelave).
Ime za iskanje	Ob izboru številke zaposlenega in osvežitvi forme se bo polje izpolnilo samodejno.
Način pripisa projekta	Privzeta vrednost je 'Lastništvo prostorov'. To pomeni, da bodo stroški mesečnega računa na tej številki knjiženi po ključu deleža lastništva lokacij prostorov na režijski projekt enote. Vrednost lahko spremenimo. V primeru izbire 'Ročno', bomo izbrali projekt v seznamu glede na enoto zaposlenega. <i>Možnost 'Privzeti režijski projekt' je namenjena za evidenco mobilnih števil in je v tem primeru ne uporabimo.</i>
Št. projekta	V primeru ročnega pripisa projekta v izbornem oknu izberemo številko projekta v enoti zaposlenega. <i>Za primer stanovanj, kjer naj bi bil vpisan zunanji projekt TS, predlagamo, da pod 'Zaposleni' navedete projektne vodjo ali vodjo enote, in umaknete kljukico pri polju 'Imenik Mob./Tel.'</i>
Projekt veljaven od	Ob določitvi številke projekta vrednost samodejno prikaže Začetni datum iz kartice projekta.
Projekt veljaven do	Ob določitvi številke projekta vrednost samodejno prikaže Končni datum iz kartice projekta.
Šifra lokacije telefona	Informacija o lokaciji telefonske številke.
Imenik Mob./Tel.	Postavljena kljukica je pogoj za umestitev podatka v

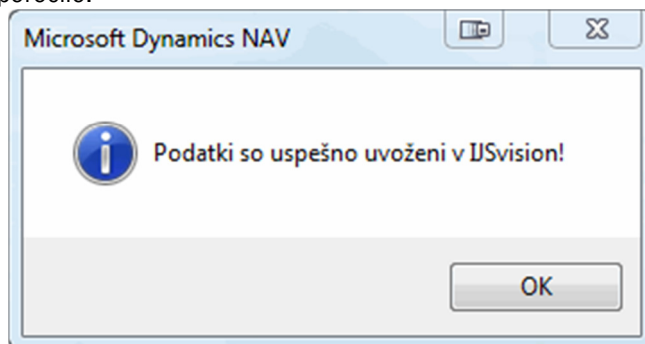
imenik.

- III. »Funkcije«: na tem gumbu imamo dve možnosti:
1. »Dovoli urejanje«: iz razlogov zaščite pred nepooblaščenimi uporabniki seznama smo pripravili gumb, ki omogoča spreminjanje podatkov le uporabnikom v TS, konkretno uporabniški imeni JSMRECNIK in NKERSIC.
 2. »Uvozi podatke iz Telekoma Slovenije«: na tem gumbu dostopamo do možnosti uvoza e-računa, ki nam ga pošlje telekomunikacijski operater (Telekom Slovenije d.d.). Pogoji je na našem disku shranjena datoteka s končnico .csv, ki jo dobimo tako, da shranimo Excel datoteko v ustrezen format (*Excel datoteka -> File -> Save as -> Save as type: CSV (Comma delimited) (*.csv)*) – pri tem potrdimo vsa Excelova opozorila).



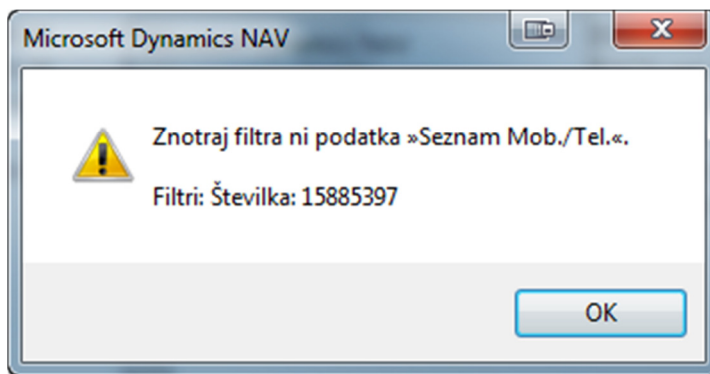
Slika 9: Možnost uvoza računa (.csv datoteka)

Uvoz datoteke je dovoljen samo enkrat. V primeru, da je pri uvozu datoteke vse v redu, bomo dobili naslednje sporočilo:



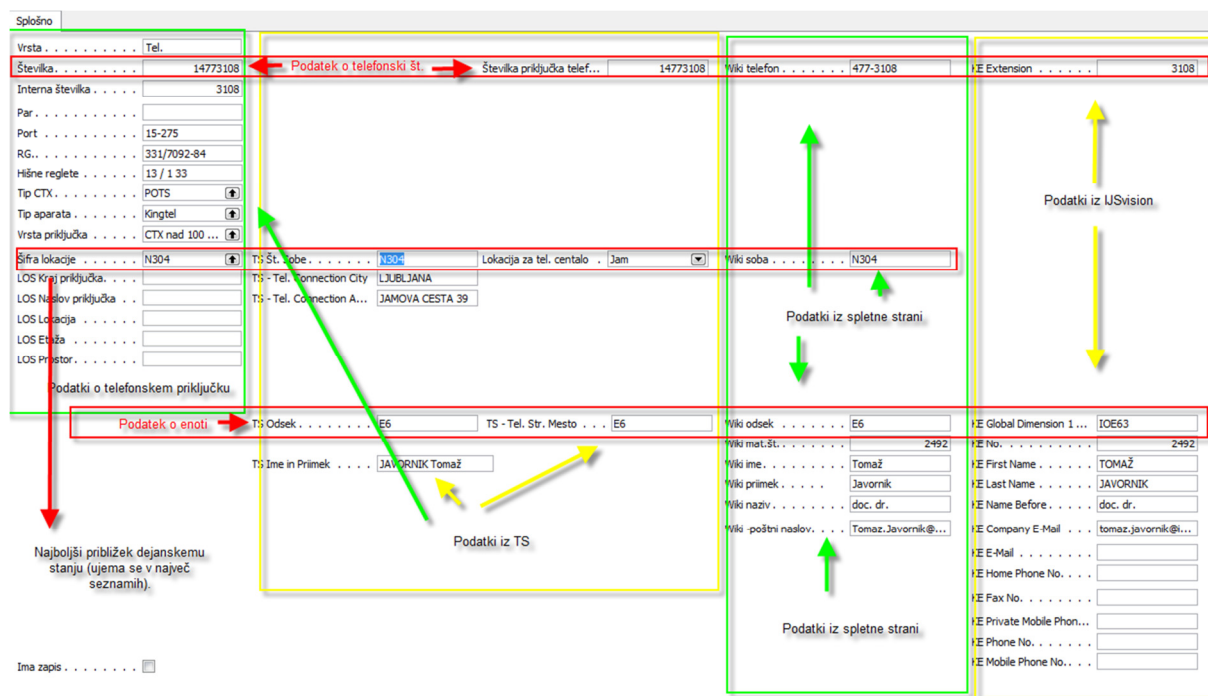
Slika 10: Sporočilo o uspešnem uvozu

V primeru, da je pri uvozu datoteke na računu naletimo na priključek, ki v seznamu števil ne obstaja, bomo dobili naslednje sporočilo:



Slika 11: Napaka ob pomanjkljivem seznamu

V tem primeru moramo številko z ustreznimi atributi še vnesti in postopek uvoza izvesti ponovno.



Slika 12: Kartica za evidenco mobilnih števil (začasna)